

光ファイバー2色放射温度計
溶融金属鑄込測定用

ISR12-LO/GS

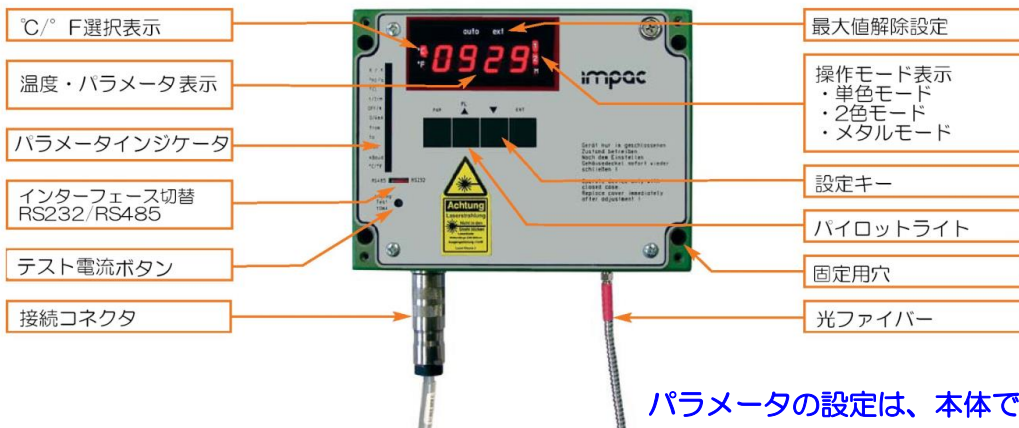
(0.8/1.05 μm) 750 ~ 1800°C (MB18)
900 ~ 2500°C (MB25)

Digital 2-color pyrometer with fibre optic for non-contact temperature measurement of a cast iron pouring stream. Temperature ranges between 750 and 2500°C.

- ◆ レンズ：ラインスポットのため、ワークの位置が多少移動しても確実に測定できます。
焦点距離：スポット径=100：5、100：12の2種類を用意
- ◆ Pouring Streamモードを設定可能
(流入する溶融金属がラインスポット上を通過した際の安定した温度を測定する際に使用します。)
- ◆ 高速応答： 2msec
(ただし、温度下限付近では、応答時間を自動延長し、ノイズを低減)
- ◆ 2色、単色モードに加えて、メタルモードを搭載。
K(比率補正) 値が不明な金属化合物などの測定に最適
- ◆ 小スポット：17mm×1.6mmから
- ◆ 高精度：±(測定値の0.4%~0.6%+1) °C
(機種・温度範囲による)
- ◆ アナログ/デジタル出力：
DC4~20mA/DC0~20mA + RS232C/RS485
- ◆ 最高値保持回路内蔵：移動物体の測定に最適
- ◆ 位置確認：
レーザーパイロットライトにより容易に位置確認
- ◆ 冷却水不用の耐熱設計：
250°Cの耐熱型光ファイバーケーブル
- ◆ 標準添付の専用計測ソフト (InfraWin) でデータの記録とパラメータ設定
- ◆ テスト電流出力付で外部設置の温度指示計との接続テストが簡単



ラインスポットによる測定例



パラメータの設定は、本体でも行えます。

仕様

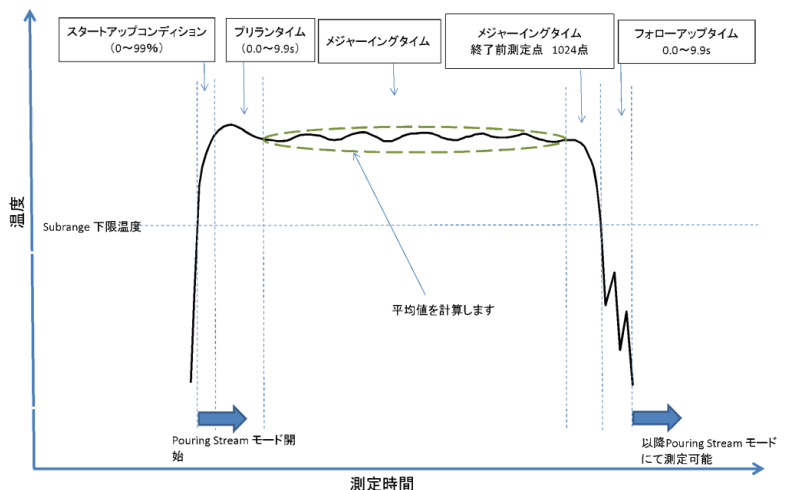
温度範囲:	MB 18: 750 ~ 1800°C MB 25: 900 ~ 2500°C
スケーリング:	温度範囲内にて、任意設定可能、最小スケーリングレンジ 51°C
検出波長:	0.8 μm / 1.05 μm
検出器:	Si
信号処理:	光電流を直ちに、デジタル化処理
精度(不確定性): (ε=1、t90=1s)	測定値の0.4%+1°C ≤ 1500°C 測定値の0.6%+1°C > 1500°C
分解能:	1°C(表示器)、0.1°C(通信経由) 出力信号: 温度範囲の < 0.025 %
再現性:	測定値の0.2%+1°C
応答時間 t90:	2 ms (ただし、温度下限付近では、応答時間を自動延長し、ノイズを低減) 設定: 0.01s, 0.05s, 0.25s, 1s, 3s, 10s
比率補正 K (= ε1 / ε2):	0.800 ~ 1.200 0.001単位
放射率補正 e:	0.100 ~ 1.000 0.001単位
スイッチオフリミット:	2% ~ 50% 1%単位
出力信号:	DC4 ~ 20mA / DC0 ~ 20mA リニア出力(選択可)、負荷抵抗500Ω以下
出力モード:	単色モード/2色モード/メタルモード 切替
表示器:	4桁 7セグメントLED表示: 文字高さ 13mm
テスト電流出力:	10 mA テストボタンにて出力
位置確認:	レーザパイロットライト (レーザパイロットライト: レーザクラス2、最大出力 < 1mW, 655nm)
通信機能:	RS232C又はRS485(アドレス指定可)、半2重、ボーレート2400 ~ 115200

パラメータ設定:	: 本器 (OFFLINE)	通信経由 (ONLINE)	備考
放射率補正 (ε)	: ○	○	単色モード時
比率補正 (K)	: ○	○	2色、メタルモード時
応答時間 (t90)	: ○	○	
測定モード (1/2/M)	: ○	○	
0~20mA/4~20mA切替	: ○	○	
スケーリング	: ○	○	
最大値保持解除: t CL	: ○	○	
<ul style="list-style-type: none"> ・インターバル時間設定による解除 off, 0.1s, 0.25s, 0.5s, 1s, 5s, 25s ・外部同期信号解除または通信経由による解除 ・自動解除(次の測定対象物が来た時) 			
その他の設定	: RS232/RS485、スイッチオフリミット、°C / °F、アドレス、ボーレート		
計測ソフトウェア	: InfraWin 添付 (Windows PC上で動作)		

供給電源:	DC24VまたはAC24V(12~30VDCまたはAC) (AC:48 ~ 62Hz)
消費電力:	max. 10W
絶縁対策:	電源回路・インターフェース・アナログ出力信号は互いに絶縁、本体とも絶縁
保護等級:	IP65 (DIN 40 050)
周囲温度:	ハウジング: 0 ~ 60°C センサーヘッド: ~250°C
保管温度:	-20 ~ +70°C
重量:	2.2Kg
外形寸法:	140mm x 180mm x 71mm (LxWxH)
CEマーク:	電磁イミュニティに関するEU指令に適合

Pouring Streamモード

スタートアップ コンディション	100%で1024点測定し(凡そ1s)、その測定点の全てがSubrangeの下限温度を上回った際に、Pouring Streamモードによる測定を開始します。
プリランタイム	スタートアップコンディション後、このプリランタイムを経た後、測定を開始します。(熔融金属がスポットを通過し始める際の不安定な温度を避けるため)
メジャーイング タイム	自動モードの場合、測定温度が下限温度を下回るまで測定を続け(自動モードでない場合、設定時間を迎えるまで測定を続け)、最後の測定1024点を除いた残りの測定温度の平均値を計測します。
フォローアップ タイム	設定することで、測定の早期再開を回避することが出来ます。



Pouring Streamモード

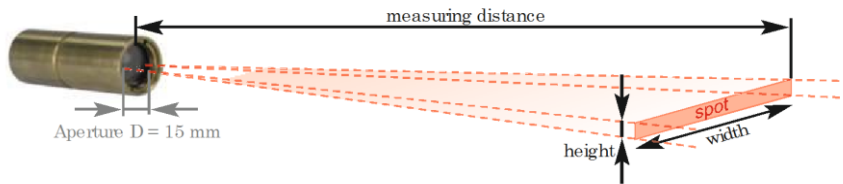
本器の測定モードとその特長

- ◆ 2色モード：
 - ・ 放射率を設定することなく温度測定が可能です。
 - ・ 窓や埃などの光量変化の影響を受けません。
- ◆ メタルモード：
 - ・ 金属や金属化合物のK値（比率補正）が不明な場合でも温度の推定ができます。
- ◆ 単色モード：
 - ・ この測定モードを併用することで、放射率の推定が可能となります。

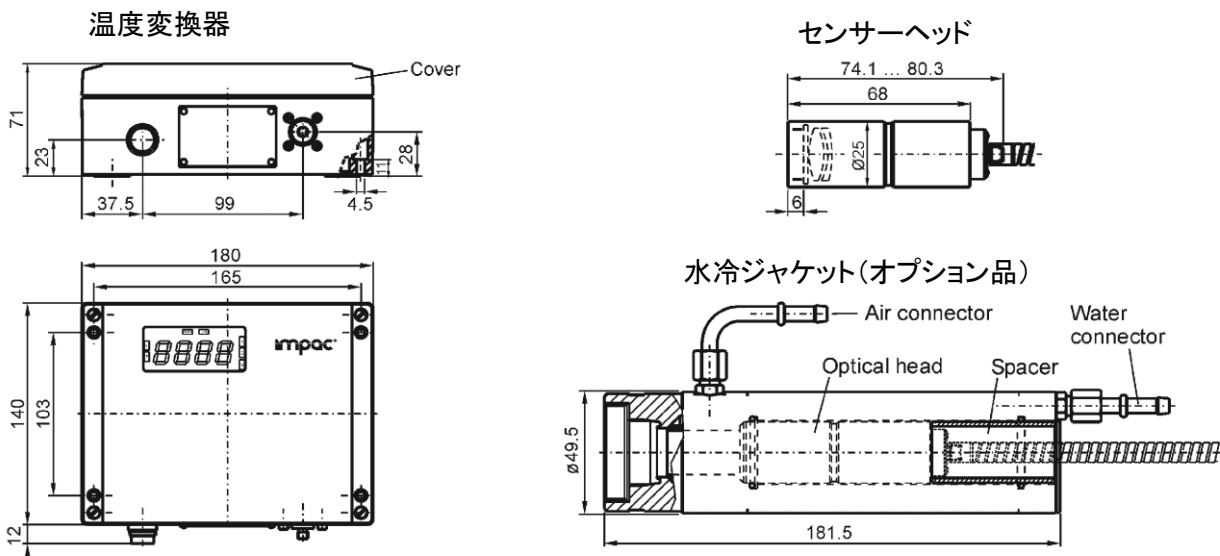
センサーヘッド

本器は、2種類のセンサーヘッド（焦点距離：スポット幅=100：5、100：12）を用意しています。

センサーヘッド	焦点距離 a [mm]	スポット W x H [mm]
センサーヘッド5% (焦点距離：スポット幅=100：5)	340	17 x 1.6
	500	25 x 2.4
	750	37.5 x 3.8
	1000	50 x 5
	2000	100 x 11
	4500	225 x 24
センサーヘッド12% (焦点距離：スポット幅=100：12)	340	41 x 1.6
	500	60 x 2.4
	750	90 x 3.8
	1000	120 x 5
	2000	240 x 11
	4500	540 x 24



外形図



温度変換器を固定するには、カバー内にあるねじ穴（4箇所）を使用してください。

ご注文について

ISR12-LO/GS

MB 18: 750 ~ 1800°C

MB 25: 900 ~ 2500°C

センサーヘッドは、注文の際にご指定下さい。変換器本体、光ファイバ 2.5m、センサーヘッド、検査合格証、InfraWin計測ソフト、ユーザマニュアルを含みます。
接続用ケーブルは含みません。機器との接続には、ケーブル付専用電源BOXを用意しております。

アクセサリ

◆ 取付金具・パーシ管



Type II 用 取付金具

Type I II 兼用
ボールアンドソケット取付金具

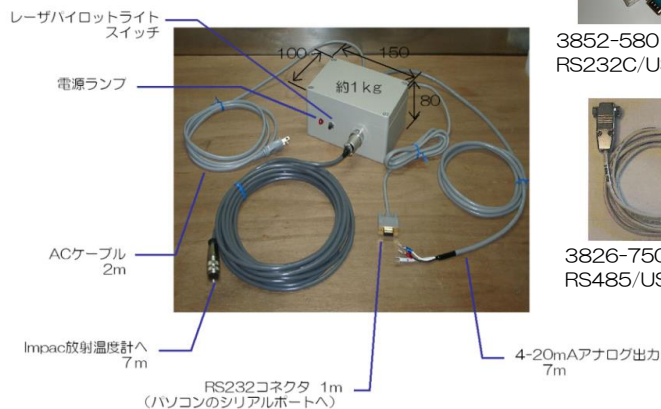
Type II 用エアパーシ管

Type II 用90° ミラー付エアパーシ管

- ストレート型コネクタ付接続ケーブル 5m (他に、10m/15m/20m/25m/30m)
- 耐熱型ストレート型コネクタ付接続ケーブル 5m (200°Cまで使用可能)
- 延長用光ファイバケーブル (5/7.5/10/15/30m)
- DC24V電源、指示計各種

◆ 放射温度計専用電源BOX 5000-001

- ケーブルは全て付属
- コネクタ接続のため、配線作業が容易
- レーザパイロットライトスイッチ付
- ケースは、アルミダイキャスト製で、耐久性抜群!



3852-580
RS232C/USB変換アダプター

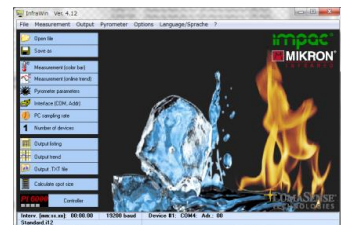


3826-750
RS485/USB変換アダプター

計測ソフト:InfraWin

標準添付、以下の機能が使用できます。

- パラメータの設定 (放射率、応答時間、最高値保持など)
- 温度スケール(最小目盛51°C)
- 温度表示
- グラフトレンド
- データロギング
- データリスト(Excelへの転記可)
- 本体内部温度表示
- 温度換算・測定距離/面積計算
- ・ 放射率補正計算のヘルプ機能



YAMARI INDUSTRIES, LIMITED

山里産業株式会社

本社

〒569-0835 大阪府高槻市三島江1丁目5番4号
Tel: 072-678-3453 Fax: 072-678-3516

パイロメータ営業部

〒221-0063 横浜市神奈川区立町6丁目1番 ANNI横浜EAST4F
Tel: 045-438-1191 Fax: 045-438-1192

東京支店	Tel: 03-3454-3691	Fax: 03-5422-7815
横浜営業所	Tel: 045-438-4566	Fax: 045-438-4568
名古屋営業所	Tel: 052-689-5611	Fax: 052-601-5951
高砂営業所	Tel: 079-444-1300	Fax: 079-444-1301
岡山営業所	Tel: 086-448-5421	Fax: 086-444-9149
広島営業所	Tel: 082-568-5099	Fax: 082-568-5098
北九州営業所	Tel: 093-671-5834	Fax: 093-662-3652
大分営業所	Tel: 097-558-3222	Fax: 097-552-3131
長崎営業所	Tel: 095-871-0115	Fax: 095-871-1001
高槻工場	Tel: 072-678-1313	Fax: 072-679-2006
長崎工場	Tel: 095-871-0115	Fax: 095-871-1001